

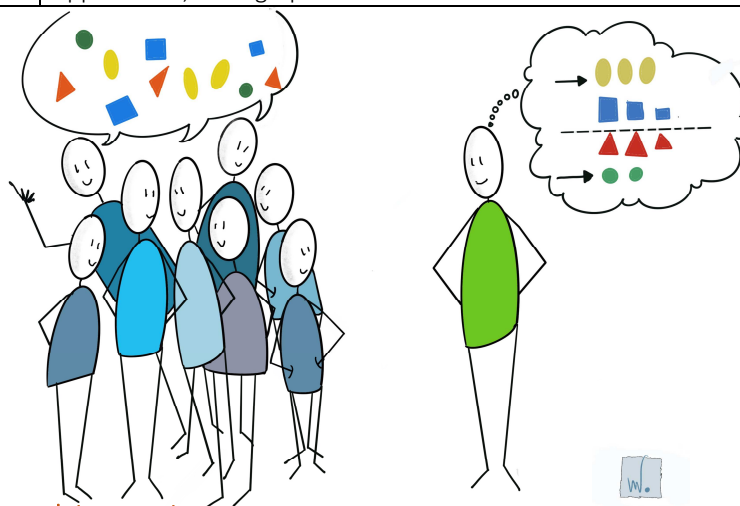
**Formation intra entreprise**  
**Accompagner la pensée en temps réel : la facilitation visuelle**

**Objectifs**

<p><b>Lieu</b> Arles, plateforme Archeomed®</p> <p><b>Tout public :</b> Pas de pré-requis formation, coaching, facilitation, animation...</p>	<ul style="list-style-type: none"> <li>○ Découvrir les fondamentaux de la facilitation visuelle</li> <li>○ Acquérir le vocabulaire et la grammaire de base</li> <li>○ Structurer sa présentation</li> </ul>
---	---

**Contenu**

<p><b>Déroulé</b></p>	<ul style="list-style-type: none"> <li>○ Scribing ou graphic recording, facilitation graphique, sketchnoting</li> <li>○ La pensée visuelle</li> <li>○ La démarche Récolter, Trier, Donner à voir</li> <li>○ La posture du/de la facilitateur.trice visuel.le</li> <li>○ Le processus et le sens</li> </ul>
<p><b>Le contenu</b></p>	<p>L'accroche visuelle, la structuration, les typos, les contenants et les liens, les pictos et idéos, les expressions et les personnages, les templates, des exemples, des applications, bibliographie...</p>



**Intervenante**

<p><b>Valérie Weidmann</b></p>	<p>Coach, formatrice, formatrice et consultante au sein de l'économie créative : organisation relationnelle, vision stratégique, identité et posture professionnelles, cohésion d'équipe, gouvernance, développement économique, culturel et territorial. Le design des interventions repose sur des principes collaboratifs : coaching individuel et d'équipe, méthodes issues de l'intelligence collective et de l'agilité, co-développement, dynamique posturale et facilitation visuelle.</p> <p>Des coopérations avec l'Université Paris VIII, l'Université Montpellier III, l'Institut d'Administration de l'Entreprise Toulouse, Occitanie En Scène, INSET-CNFPT, URSCOP, Arts Vivants11, Centre National de la Danse, Scène Nationale L'Empreinte, Scène Nationale Le Cratère, Scènes Croisées, Fédération Octopus, Plateforme des agences départementales du Spectacle Vivant en Occitanie, Direction des Arts Vivants et Visuels Haute Garonne, Universités d'Eté des Musiques Actuelles...</p>
--------------------------------	---

**Modalités**

<p><b>Organisme de formation</b> N° déclaration d'activité 93131742413</p> <p>Prise de en charge OPCO</p>	<p>Jeudi 21 novembre Arles, Archeomed® 7 heures de formation 9h00/12h30 – 13h30/17h00 Coût : 400€ HT (TVA 20%) Possibilité de commander un repas sur place.</p>
---	---