

Actu & Emergences

Faire vivre notre réseau : se connaître, échanger, collaborer

NOM DU PROJET : **Aménagement et valorisations des Aqueducs antiques des Alpilles**

PORTEUR DE PROJET: **Comité de pilotage « Aqueducs », Commune de Fontvieille**

Intervenant : **Romain BLANC**, chargé de mission « Connaissance et Vie du Territoire » au Parc Naturel Régional des Alpilles.

1.0 ■ Contexte et enjeux du projet

La Commune de Fontvieille et le Parc naturel régional des Alpilles souhaitent mieux valoriser les vestiges des Aqueducs antiques des Alpilles.

A l'antiquité, pour alimenter en eau la cité romaine d'Arles, deux aqueducs sillonnaient les Alpilles au Nord et au Sud, et se rejoignaient à Fontvieille avant de traverser la Crau jusqu'à Arles. Aujourd'hui, les principaux vestiges visibles de ces édifices sont situés à Fontvieille avec principalement une remarquable série d'arches dans le Vallon des Arcs, et la meunerie de Barbegal, ouvrage patrimonial de premier ordre, mais dégradé.



⇒ Visite virtuelle : <http://www.pays-arles.org/visite-virtuelle/#/0/> dans l'onglet haut-droite, sélectionnez « Fontvieille Aqueducs barbegal », et « Fontvieille meunerie hydraulique »]

Autour du vallon des Arcs, site exceptionnel pour le patrimoine, le paysage, et l'environnement, la commune de Fontvieille souhaite porter, au travers du Parc naturel régional des Alpilles, un projet de valorisation des Aqueducs.

Ce projet global se structure autour un thème « Aqueducs » qui s'est élargi aux « utilisations ancestrales de l'eau, de la pierre, et des vents » et de plusieurs axes. Les orientations du projet sont :

- ✓ Créer un parcours de découverte, d'interprétation et de détente entre le village de Fontvieille et la Meunerie de Barbegal, le long de plusieurs points d'intérêt paysager et patrimoniaux. [Colline, Moulins, etc]. Développer des liens sur le territoire Alpilles-Pays d'Arles.
- ✓ Aménager le Vallon des Arcs avec des espaces d'observations et de cheminement, et des jardins d'inspiration romaine dédiés à la détente, à la culture.



- ✓ Investir les technologies du numérique pour des outils de découverte (modélisations, réalité augmentée...) permettant d'augmenter le champ des possibles pour le visiteur. [outils mobiles pour le parcours, et fixes dans une exposition « Aqueducs »] installée au Château de Montauban-Fontvieille]
- ✓ Animer une dynamique d'initiatives culturelle, touristique, commerciale dans le sens une économie circulaire profitable aux territoires Fontvieille-Alpilles-Pays d'Arles.
- ✓ Gérer les flux de fréquentation et de stationnement, aménager un espace de stationnement intégré au paysage pour une fréquentation respectueuse.
- ✓ Préserver les vestiges à long terme [restauration du monument, gestion du foncier]

2.0 ■ Les partenaires [état des lieux et besoins]

Partenaires actuels : Commune de Fontvieille, Office de tourisme, PNR Alpilles, CCI du Pays d'Arles, Randonneurs, Amis du vieil Arles, agriculteur-proprétaire, personnes ressources.

Partenaires associés : Pôle Industries Culturelles & Patrimoines, Syndicat Mixte du Pays d'Arles

Partenaires recherchés :

1/ Partenaires techniques

Pour la réalisation de l'avant projet détaillé (2014):

- Concepteur de scénarios et de muséographie pour les parcours de découverte nature-patrimoine, et les expositions.
- Paysagistes et architectes du patrimoine pour la définition des aménagements de valorisation du paysage et du patrimoine, et génie-civil.
- Experts spécialistes du patrimoine antique

Pour les différents volets du projet (2015)

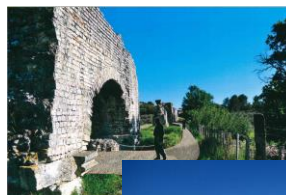
- Concepteur et fabricant d'outils d'interprétation du patrimoine et de l'environnement, et de mobilier extérieur (panneaux, bornes, signalétique, installations, belvédère)
- Architectes du patrimoine spécialiste antiquité
- Spécialiste des outils numériques de valorisation des patrimoines
- Aménagement paysager, création de jardin, travaux d'aménagement et de génie civil
- Spécialistes travaux de restauration patrimoine antique

- Acteurs culturels porteurs d'initiatives économiques

2/ Partenaires financiers

- Ingénierie financière de projets patrimoine-environnement, recherche de partenaires financiers
- Soutiens financiers publics et privés, investisseurs et mécènes





3.0 ■ Description du marché visé, des cibles
Touristes à l'échelle du territoire, nationale, internationale.

4.0 ■ Dimension innovante du projet

- Se réapproprié collectivement un patrimoine remarquable, créateur de liens pour les Alpilles et le Pays d'Arles, mais totalement sous-valorisé et en voie de dégradation.
- Le valoriser au travers d'un projet ambitieux qui s'intéresse à la fois aux patrimoines de diverses périodes, aux environnements, et à l'histoire humaine.
- Ouvrir le champ des possibles par le recours au numérique et la réalité augmentée
- Des installations intégrées permettant une fréquentation respectueuse des sites et des espaces naturels.
- Fonder une stratégie culturelle, économique et touristique en visant les retombées positives au profit d'une économie circulaire et locale.
- Autant d'enjeux forts pour le dynamisme de « l'arrière-pays rural » de la métropole.

5.0 ■ Organisation et planning du projet

Le projet est actuellement au stade d'esquisse avancée, bâtie collectivement à partir des orientations des différents membres du comité de pilotage.

1 ^{er} semestre 2014	Réalisation de l'avant-projet détaillé par une équipe pluridisciplinaire et le suivi de différents experts
2 ^e semestre	Bouclage du plan de financement
à partir de 2015	Réalisation des différents volets de réalisation du projet, à commencer par le parcours de découverte, les outils numériques.

6.0 ■ Financement du projet [prévisionnel et besoins]

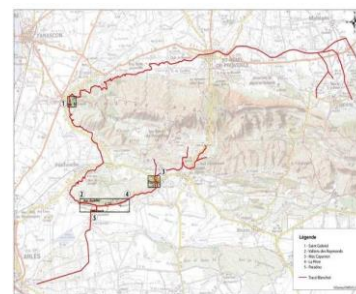
La réalisation de l'avant-projet détaillé permettra de préciser les couts des différents volets.

7.0 ■ Création de valeur et d'emploi

Prestataires sollicités et retombées indirects de l'activité de visite

8.0 ■ Intérêt de présenter le projet dans le cadre d'Actu & Emergences

- ✓ Présenter aux acteurs du Pôle ce projet autour d'un patrimoine remarquable du pays d'Arles
- ✓ Mobiliser et identifier les diverses compétences expertes pour la conception puis réalisation du projet [en phase encoure « ouverte »]
- ✓ Officialiser et renforcer le partenariat et l'investissement de l'équipe du Pôle et de plusieurs de ses membres aux côtés des porteurs de projet.



Tracé des Aqueducs des Alpilles – Aqueducs d'Arles

